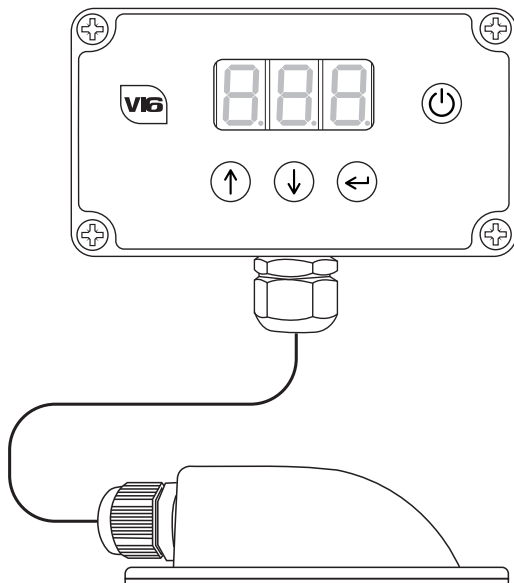




Extra bedrading voor Lumi-Level



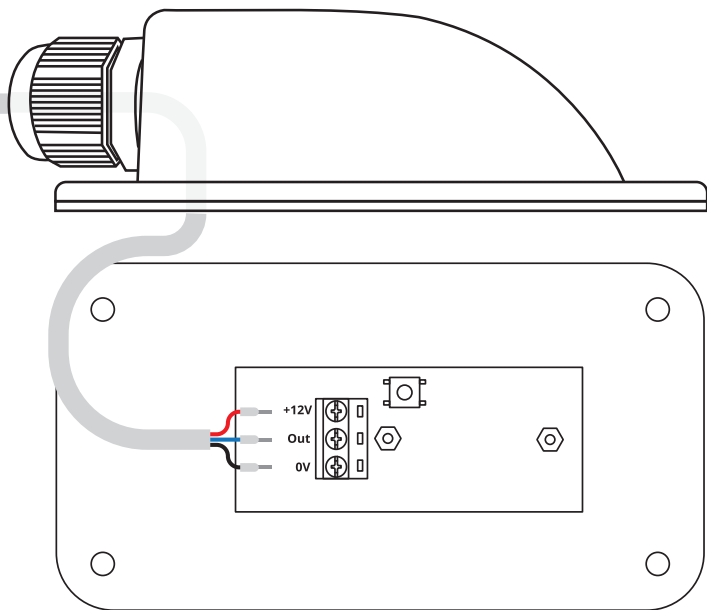
Sluit de pompregelaar aan volgens dit schema. **OPMERKING:** plaats de zekering pas nadat alle verbindingen zijn gemaakt.



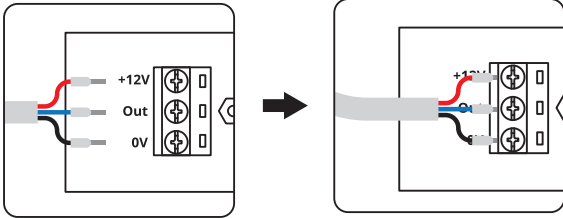
De zekering voor deze eenheid is een 10A-zekering. Zorg ervoor dat de juiste zekering inline is gemonteerd, dicht bij het accu-uiteinde van de RODE (positieve) draad. Als u dit niet doet, kan het apparaat beschadigd raken.

De Lumi-Level moet voor gebruik worden bedraad. Voer hiervoor de grijze LLS-kabel van de regelaar door de wartel van de behuizing, zoals te zien is in het onderstaande schema.

Controleer voor het aansluiten van de bedrading altijd of de regelaar niet is aangesloten op de stroomvoorziening. Steek de rode draad in de +12 V-aansluiting en draai de schroef van de aansluiting vast. Herhaal dit voor de blauwe draad in de Uit-aansluiting en de zwarte draad in de 0V-aansluiting, zoals hieronder is afgebeeld.



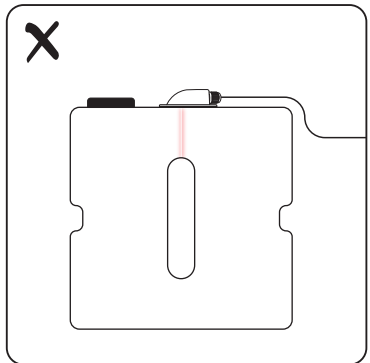
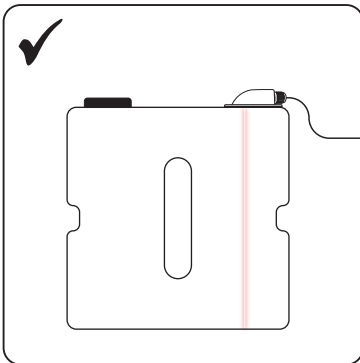
De schakelaar op de Lumi-Level is alleen bedoeld voor kalibratie door de fabrikant.



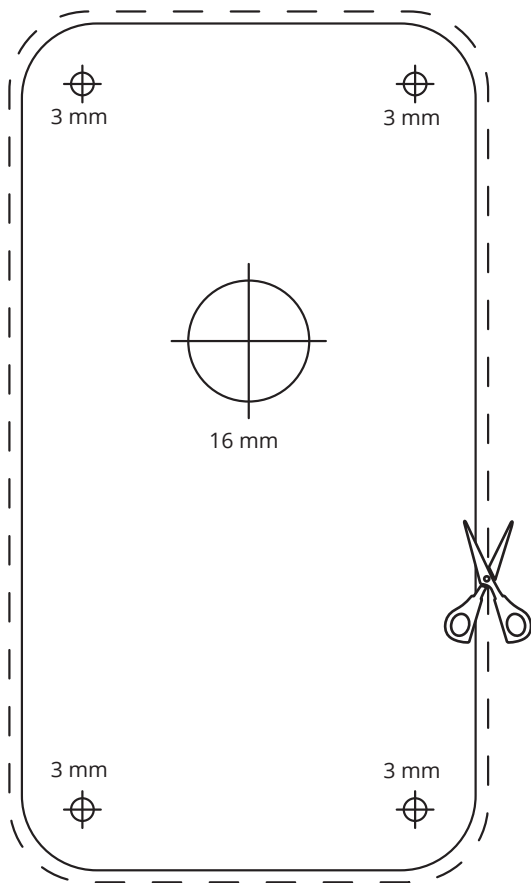
Let op de juiste polariteit bij het aansluiten van de Lumi-Level. Als u dit niet doet, kan het apparaat beschadigd raken. Als het apparaat verkeerd is bedraad, zal het niet werken.

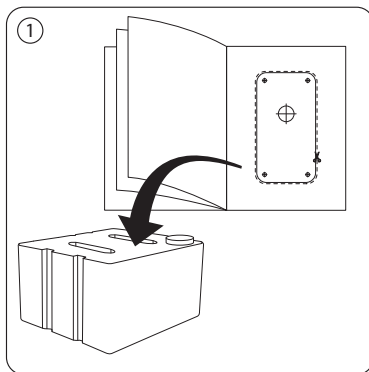
## Plaatsing van de Lumi-Level

De Lumi-Level moet op de bovenkant van de tank worden gemonteerd. Het moet met de volledige hoogte van de tank eronder worden geplaatst. Let op schotten of inkepingen in de tank, aangezien dit de meting van de Lumi-Level beïnvloedt.

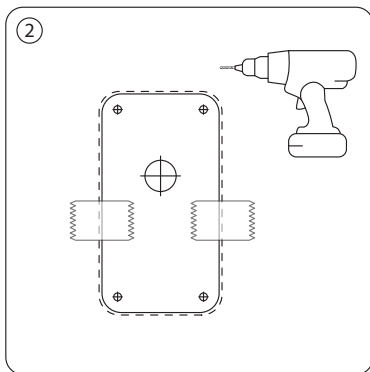


Snijd rond het boorsjabloon, bevestig het apparaat op de bovenkant van de tank en boor gaten. Zie Plaatsingsinstructies voor meer informatie over plaatsing. Voorkom tijdens het boren dat er spanen in de tank vallen.

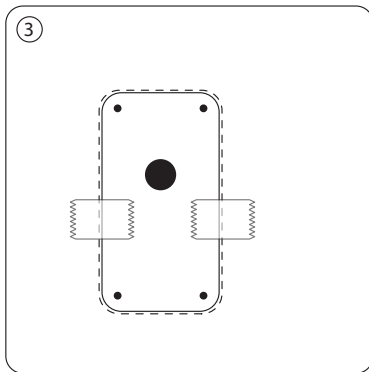




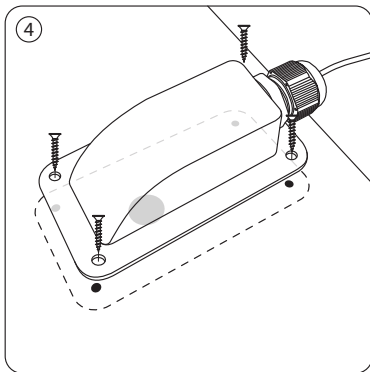
Knip het boorsjabloon uit deze handleiding en bevestig het op de bovenkant van de tank volgens de plaatsingsinstructies.



Zie het boorsjabloon voor de maten van de gaten. Voorkom dat bij het boren dat spaanders in de tank vallen om beschadiging van het systeem te voorkomen.



Zodra de gaten zijn geboord, verwijdert u het sjabloon en strijkt u eventuele ruwe randen glad.

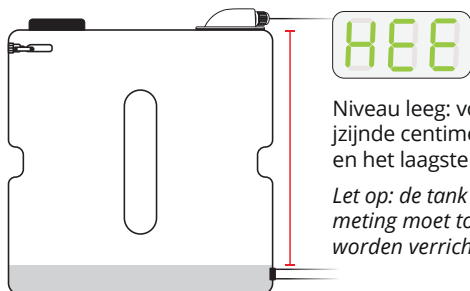


Plaats de Lumi-Level over de geboorde gaten, zorg ervoor dat de laseropening in de juiste richting staat en bevestig met de bijgeleverde schroeven.



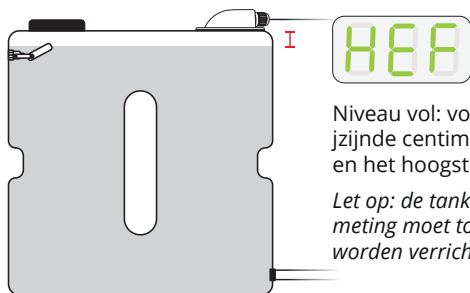
Als u de Lumi-Level wilt kalibreren, houdt u de omlaag- en Enter-toets ingedrukt en volgt u deze stappen.

**BELANGRIJK:** Zorg ervoor dat de tank waterpas staat wanneer u alle metingen verricht.



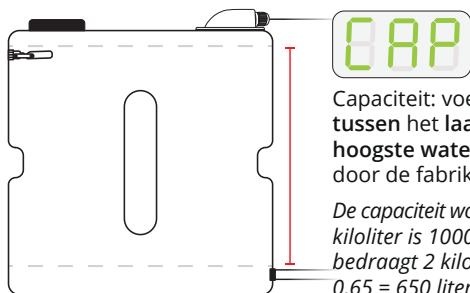
Niveau leeg: voer de afmeting in (dichtstbijzijnde centimeter) tussen het Lumi-Level en het laagste niveau van het water.

*Let op: de tank zal nooit helemaal leeg zijn. De meting moet tot het laagste waterniveau worden verricht.*



Niveau vol: voer de afmeting in (dichtstbijzijnde centimeter) tussen de Lumi-Level en het hoogste niveau van het water.

*Let op: de tank zal nooit helemaal vol zijn. De meting moet tot het hoogste waterniveau worden verricht.*



Capaciteit: voer de capaciteit van de tank in tussen het laagste waterniveau en het hoogste waterniveau. Let op: dit is niet de door de fabrikant vermelde capaciteit.

*De capaciteit wordt gemeten in kiloliters. 1 kiloliter is 1000 liter. De maximale invoer bedraagt 2 kiloliter (2000 liter). Voorbeelden: 0,65 = 650 liter | 0,30 = 300 liter*

Druk op Enter om het waterniveau (in liters) te controleren. LEL wordt weergegeven gevolgd door de meting.



Deze wordt weergegeven in liters van 0 - 999 en vervolgens in kiloliters van 1,00 - 2,00. Bijvoorbeeld:



= 562 liter



= 1030 liter

Indien de tank in een voertuig is gemonteerd, moet u het water 1-2 minuten laten bezinken nadat het voertuig is gestopt, voordat u het niveau afleest.

NC geeft aan dat de Lumi-Level niet is aangesloten.



Err geeft een fout in de niveausensor aan. Start het apparaat opnieuw op door de stroomtoevoer te onderbreken en opnieuw aan te sluiten. Als het bericht niet verdwijnt, moet u contact opnemen met de distributeur.



## Bedieningswaarschuwingen voor de Lumi-Level

De Lumi-Level werkt het best als hij nauwkeurig is gekalibreerd.

Opmerking: De niveaumeting wordt beïnvloed door voertuigtrillingen. Voor een nauwkeurige meting moet de tank zo waterpas mogelijk staan.

Bedek de laseropening niet. Volg de boorsjabloon bij het boren in de tank en draag daarbij geschikte veiligheidsuitrusting.

Voorkom dat bij het boren spanen in de tank vallen, omdat dit een verstopping in het systeem of schade aan de pomp kan veroorzaken.





#### DISCLAIMER

DE FABRIKANT BEHOUDT ZICH HET RECHT VOOR OM WIJZIGINGEN AAN TE BRENGEN IN ELK PRODUCT OM DE BETROUWBAARHEID, DE FUNCTIE OF HET ONTWERP TE VERBETEREN. DE FABRIKANT AANVAARDT GEEN ENKELE AANSPRAKELIJKHEID DIE VOORTVLOEIT UIT DE TOEPASSING OF HET GEBRUIK VAN EEN PRODUCT OF CIRCUIT DAT HIERIN WORDT BESCHREVEN.

Zie voor meer informatie en video's over het gebruik van Spring-regelaars kunt u terecht op [www.springltd.co/videos](http://www.springltd.co/videos) Copyright © 2021 Spring (Europe) Ltd. Alle rechten voorbehouden.

PATENT AANGEVRAAGD 1918133.8